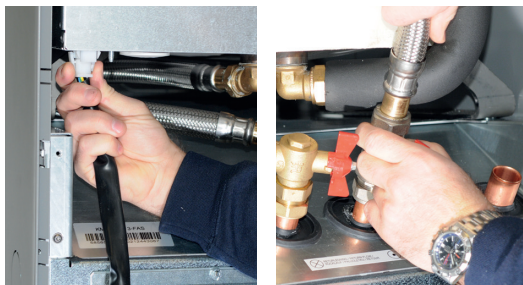


## Demontering kylmodul / Fjernelse af kølemodulet



1. Lossa kylmodulens elkabelkontakt och slangar.
1. Frakobl kølemodulets ledningsstik og slanger.



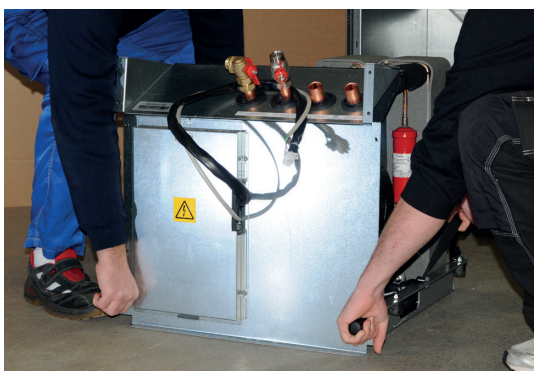
2. Fäst de två bärhandtagen i kylmodulens nederkant
2. Fastgør de to bærehåndtag til bunden af kølemodulet.



3. Skruva bort kylmodulens fästsruvar.
3. Skru kølemodulets skruer af.



4. Dra ut kylmodulen genom att först lyfta framkanten lite uppåt i bärhandtagen.
4. Træk kølemodulet ud ved først at løfte forkanten lidt op ved hjælp af bærehåndtagene.

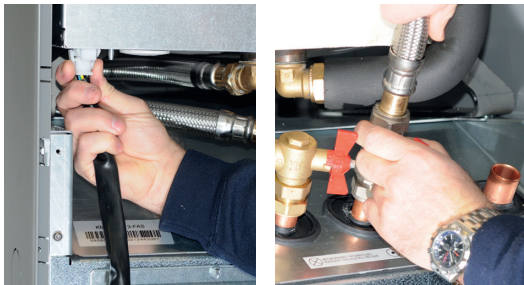


5. Lyft kylmodulen med hjälp av bärhandtag och bärremmar.
5. Løft kølemodulet ved hjælp af bærehåndtagene og skulderstropperne



6. Lyft in kylmodulen i produkten med hjälp av bärhandtag och bärremmar. Lossa bärhandtag, samt återmontera elkabelkontakt, slangar och skruvar.
6. Løft kølemodulet ind i produktet ved hjælp af bærehåndtagene og skulderstropperne. Fjern bærehåndtagene, og tilslut ledning, slanger og skruer

## Demontering kjølemodul / Kylmämodulin irrotus



1. Løsne kjølemodulens strømkontakt og slanger.
1. Irrota kylmämoduulin sähköpistokkeet ja letkut.



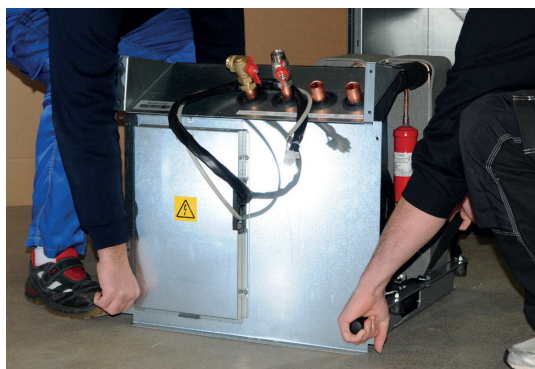
2. Fest de to bærehåndtakene i kjølemodulens nerkant.
2. Kiinnitä kantokahvat (2kpl) kylmämoduulin alalaitaan.



3. Skru ut kjølemodulens festeskruer.
3. Poista kylmämoduulin kiinnitysruuvit.



4. Dra ut kjølemodulen ved først å løfte fremkanten litt opp i bærehåndtakene.
4. Vedå kylmämoduuli ulos ja nosta samalla hieman ylöspäin kahvoista.



5. Løft kjølemodulen ved hjelp av bærehåndtakene og bæreremmene.
5. Nosta kylmämoduuli kahvojen ja nostoremmin avulla.



6. Løfte kjølemodulen inn i produktet ved hjelp av bærehåndtakene og bæreremmene. Løsne bærehåndtaket, og monter strømkontaktene, slangene og skruene igjen.
6. Asenna kylmämoduuli takaisin kahvojen ja nostoremmin avulla, irrota kahvat ja remmi, kiinnitä ruuvit, sähköpistokkeet ja letkut.

## Removing the cooling module / Ausbau des Kältemoduls



1. Disconnect the cooling module's power cable connector and hoses.

1. Trennen Sie den Stromversorgungsstecker und die Schläuche des Kältemoduls.



2. Attach the two carrying handles to the bottom of the cooling module.

2. Befestigen Sie die beiden Traggriffe am Unterteil des Kältemoduls.



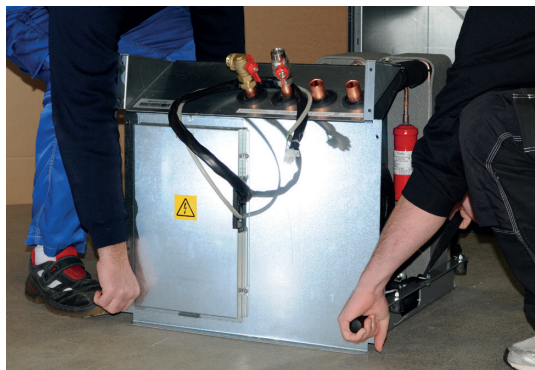
3. Unscrew the cooling module's screws.

3. Lösen Sie die Schrauben des Kältemoduls.



4. Pull the cooling module by first lifting the front edge slightly with the carrying handles.

4. Ziehen Sie das Kältemodul heraus, indem Sie zuerst die Vorderkante mithilfe der beiden Traggriffe etwas anheben.



5. Lift the cooling module using the carrying handles and shoulder straps.

5. Heben Sie das Kältemodul mit den Traggriffen und den Schultergurten hoch.



6. Lift the cooling module into the product using the carrying handles and shoulder straps. Remove the carrying handles and reconnect the power cable, hoses and screws.

6. Heben Sie das Kältemodul mit den Traggriffen und den Schultergurten in das Produkt. Lösen Sie die Traggriffe und schließen Sie das Stromversorgungskabel und die Schläuche wieder an. Befestigen Sie auch die Schrauben.

## De koelmodule verwijderen/ Retrait du module frigorifique



1. Koppel de connector van de voedingskabel en de slangen van de koelmodule los.

1. Débranchez le connecteur d'alimentation du module frigorifique et les tuyaux.



3. Draai de schroeven van de koelmodule los.

3. Dévissez les vis du module frigorifique.



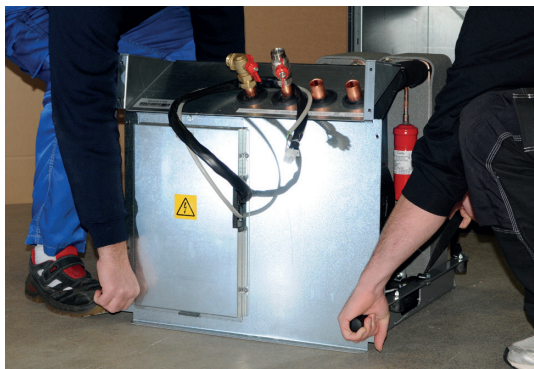
2. Bevestig de twee draaggrepen aan de onderkant van de koelmodule.

2. Fixez les deux poignées de transport sur la partie basse du module.



4. Trek aan de koelmodule door de voorste rand eerst iets op te tillen met de draaggrepen.

4. Retirer le module en soulevant légèrement bord avant en premier à l'aide des poignées de transport.



5. Til de koelmodule op met de draaggrepen en de schouderbanden.

5. Soulevez le module frigorifique à l'aide des poignées et sangles.



6. Til de koelmodule in het product met de draaggrepen en de schouderbanden. Verwijder de draaggrepen en sluit de voedingskabel en de slangen weer aan en bevestig de schroeven.

6. Remettez le module dans le produit à l'aide des poignées et bretelles. Retirez les poignées de transport et rebranchez le câble d'alimentation, les tuyaux et les vis.